

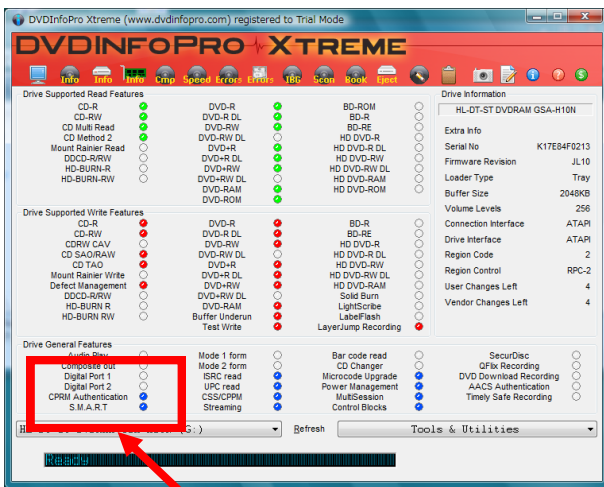
CPRM対応ドライブ のチェック

CPRM対応のDVDドライブをチェックするためには、チェックツールを使って確認します。

チェックツールを使って、「CPRM」対応ドライブを調べよう！

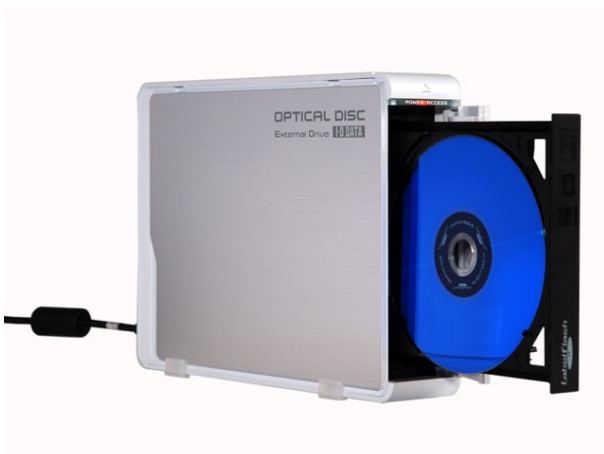
パソコンのDVDドライブがCPRMに対応しているかどうかは、チェックツールを使えばすぐに分かります。2つの無料ツールを紹介するので、使いやすいほうを使ってみましょう。

DVD INFO
<http://www.dvdinfo.com/>



ここをチェック！

Nero InfoTools
http://www.free-codecs.com/Nero_InfoTool_download.htm



最近のDVDドライブなら、たいていのものはCPRMに対応している。しかし、対応していないDVDであれば、CPRM対応ドライブの購入をお勧めする。新品でも5,000円程度から購入可能だ。



ハードディスクレコーダに録画した番組をムーブするには、PRM対応のDVDメディアが必要になるが、パッケージに分かりやすく書いてあるので間違うことはない。また、CPRM解除後は、CPRM非対応メディアでも大丈夫だ。

「DVDINFO Pro」のインストール

1

「DVDINFO」の公式サイト「<http://www.dvdinfo.pro.com/>」にアクセスし、「Main Download」をクリックします。



2

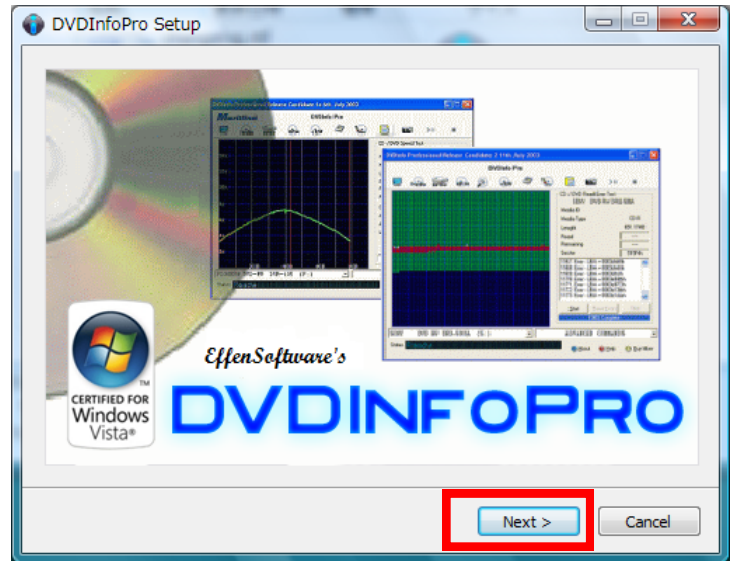
ダウンロードページが開いたら、「DVDInfoPro v6.123」をクリックすれば、ダウンロードがはじまります。



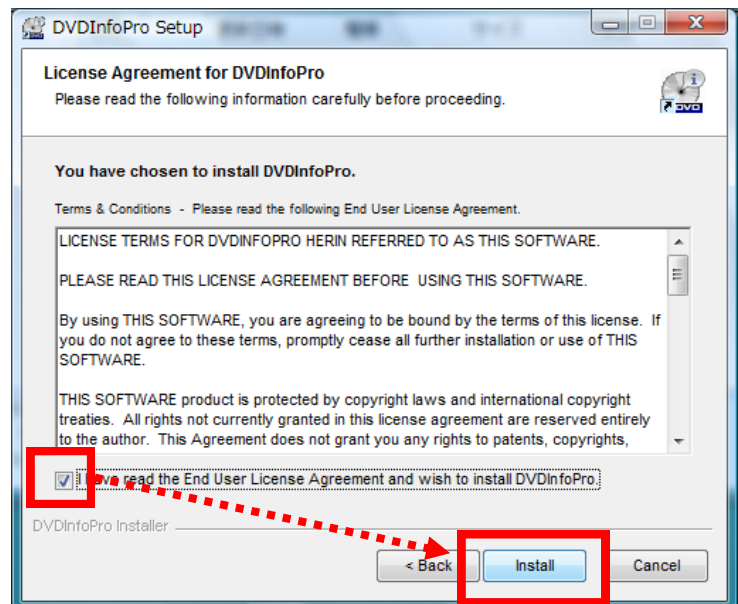
3

ダウンロードした圧縮ファイルを解凍し、実行ファイルをダブルクリックすれば、インストールがはじまります。

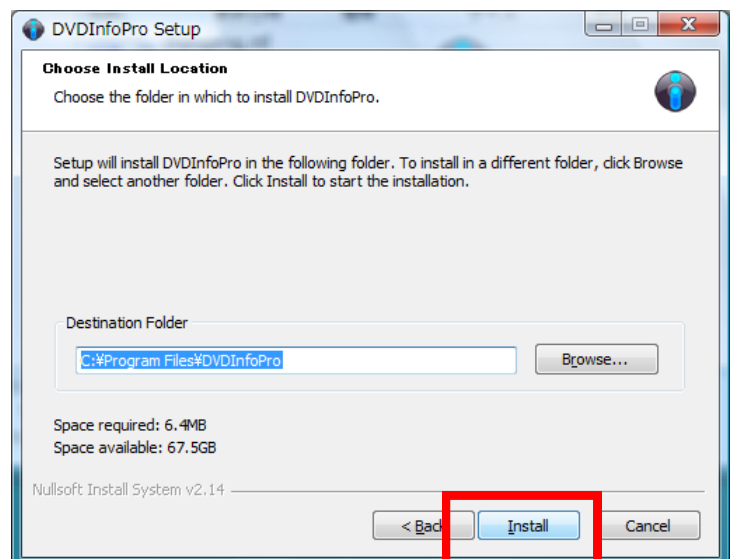
インストールプログラムが起動したら、画面の指示に従ってクリックしていただけます。「Next」をクリックします。



使用許諾契約にチェックを入れ、「install」をクリックします。



インストール先を確認したら、「install」をクリックします。プログラムのコピーがはじまります。



「Nero InfoTool」のインストール

1

「NeroInfoTool」のダウンロードサイト、「http://www.free-codecs.com/Nero_InfoTool_download.htm」にアクセスします。



2

「保存」をクリックして、デスクトップなどにダウンロードします。



3

ダウンロードしたファイルを解凍し、「InfoTool.exe」をダブルクリックします。



4

ドライブ情報などを取得してから、メイン画面が起動します。

